

Nuron 22 Volt-Akku-Winkelschleifer AG 6D-22 von Hilti Kompakt und leistungsstark mit neuen Sicherheitsfunktionen

Kaufering, 05. April 2023 – Mit dem neuen Akku-Winkelschleifer AG 6D-22 bietet Hilti einen Winkelschleifer für 125 mm und 150 mm Scheiben auf der Nuron 22 Volt-Akku-Plattform an. Der bürstenlose Motor und die doppelte Schnittgeschwindigkeit führen zu einer gesteigerten Leistung, einem hohen Grad an Vielseitigkeit und somit zu einer erhöhten Produktivität. Dank der neuen und patentierten Sicherheitsfunktion SensTech-Technologie und der Weiterentwicklung der ATC (Active Torque Control) Funktion zu einem dreidimensionalen 3D ATC bewährt sich der Akku-Winkelschleifer neben Leistung und Vielseitigkeit ebenso in punkto Sicherheit und Ergonomie.

Selten gibt es Anwendungen, bei denen sich ein Akkugerät mehr empfiehlt als im **vielseitigen Arbeitsbereich** von Winkelschleifern: Ohne störendes Kabel trennt und schleift der neue Akku-Winkelschleifer AG 6D-22 Stahl und Metall ebenso wie mineralische Untergründe wie Beton. Der sehr kompakte, aber leistungsstarke Akku-Winkelschleifer eignet sich für besonders anspruchsvolle Schneid-, Nachbearbeitungs- und Schleifarbeiten bis 150 mm. Er ist die richtige Wahl, wenn es z.B. im Hoch- und Tiefbau um das Schneiden von Bewehrungseisen, Gewindestangen oder korrigierende Schleifarbeiten auf mineralischen Untergründen geht. Im Metallbau, Ausbau oder in der SHK-Installation bewährt sich der Winkelschleifer beim Trennen von Rohren, Blechen und Profilen oder auch beim Schleifen, Entgraten und Nachbearbeitung von Metalloberflächen. Dabei überzeugt er durch seine hohe Leistung, die einem kabelgebundenen Gerät gleichkommt, durch die innovative Ergonomie für eine gute Handhabung sowie durch die patentierten hohen Sicherheitsfunktionen.

Leistungsstark, robust und langlebig

Der Nuron Akku-Winkelschleifer AG 6D-22 ist grundlegend überarbeitet worden, sodass der **Nuron 22 Volt-Akku** und der **bürstenlose Hochleistungsmotor** ideal aufeinander abgestimmt sind. Somit wird die Leistung anwendungsgerecht genutzt, Leistungsspitzen werden abgedeckt und deutlich mehr Schnitte ermöglicht. Auch die **Schnittgeschwindigkeit** des Winkelschleifers wurde verdoppelt – bei dem gleichen **Gewicht** wie bei bisherigen Hilti Akku-Winkelschleifern. Die bürstenlose Motortechnik, die robuste Bauweise des kompakten Akku-Winkelschleifers sowie die verbesserte Wärmeableitung des Nuron Akkus sorgen zudem für eine **hohe Lebensdauer**.

Patentierte Sicherheitsfunktionen und erhöhter Anwenderkomfort

Der schlanke Handgriff des Nuron Akku-Winkelschleifers AG 6D-22 verfügt über die **neue und patentierte SensTech-Technologie**, welche während der Gerätenutzung erkennt, ob die Hand den Handgriff festhält. Diese ersetzt den mechanischen Sicherheits-Wippschalter, auch Totmannschalter genannt, und sorgt somit für mehr Komfort und Manövrierfähigkeit: Lässt der Anwender den Handgriff los, stoppt das Gerät. So werden Verletzungen durch Los- oder Fallenlassen des Winkelschleifers noch sicherer vermieden.

Der Nuron Akku-Winkelschleifer kombiniert diese Funktion mit einer weiterentwickelten ATC-Technologie (Anti Torque Control). Die **dreidimensionale 3D ATC- Technologie** erkennt den Anwendungsbereich des Gerätes und stoppt sobald dieser Bereich verlassen wird. Diese aktive Drehmomentkontrolle greift ebenso bei Rückschlag und ruckartigen Bewegungen während der Anwendung durch sofortiges Stoppen des Gerätes ein. Das Anhalten der Scheibe erfolgt durch eine zusätzliche Bremse in Sekundenschnelle.

Diese kombinierten Sicherheitsfunktionen vermeiden viele Arbeitsunfälle, die durch Abrutschen des Gerätes passieren

Zum **staubfreien Trennen und Schleifen** von mineralischen Untergründen ist der Nuron Akku-Winkelschleifer mit Staubhauben zum Trennen oder Schleifen kompatibel. In Kombination mit Nuron Akku-Staubsaugern, die mit den Akkus der gleichen Plattform betrieben werden, wird das Einatmen von Staubpartikeln vermieden und somit die Gesundheit des Anwenders nachhaltig geschont.

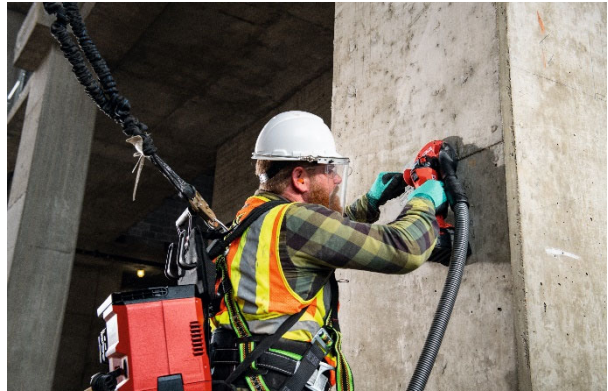
Zusätzlich sorgen der **ergonomische, gummibeschichtete Handgriff** sowie der **vibrationsgedämpfte Seitenhandgriff** für ein komfortables Arbeiten, das weniger ermüdend ist. Bei Arbeiten in der Höhe greift die **Werkzeugsicherung** gegen den Absturz des Nuron Gerätes.

Die neuen Sicherheitsfunktionen sowie die innovativen Anpassungen für eine bessere Ergonomie schonen die Gesundheit des Anwenders und führen im gesamten Unternehmen zu einer Reduktion von Ausfallzeiten sowie einer Minimierung der Zeitaufwände für aufwendige koordinative und administrative Tätigkeiten bei Arbeitsausfällen und für Berichte.

Nuron 22 Volt-Akku-Plattform robust und mit integrierter Konnektivität

Ein Akku – viele Anwendungen: Der leistungsstarke Nuron 22 Volt-Akku des AG 6D-22 ist kompatibel mit über 70 weiteren Hilti Elektrogeräten der Nuron Plattform. Von der präzisen Befestigung bis hin zum Stemmen von Beton, arbeiten alle Nuron Geräte mit den gleichen austauschbaren 22 Volt-Akkus und Ladegeräten. Neben der neuen Flexibilität und der starken Leistungskraft halten sowohl die Nuron Geräte als auch die Nuron Akkus robusten Baustellenbedingungen stand. Die Nuron Akkuelektronik ist gegen Feuchtigkeit und Staub abgedichtet und mit dämpfenden Stoßfängern gepolstert, die von einem robusten Glasfasergehäuse umgeben sind.

Mit der neuen Akku-Plattform Nuron integriert Hilti datengestützte Services, die für mehr Transparenz im Gerätepark sorgen. Der Bestand sowie die Überprüfung des Geräte- und Akkuzustandes sind über die Hilti Cloud abrufbar, wodurch das Geräteparkmanagement an Effizienz gewinnt und ein optimierter Gerätepark Realität werden kann. Über die neue Schnittstelle zwischen Gerät und Akku, erfassen die Nuron Akkus automatisch Daten zum Standort, zur Leistung und Auslastung der Geräte. Während des Ladevorgangs werden die Daten sicher und ohne manuellen Aufwand an die Hilti Cloud übermittelt. Die Datenübertragung während des Ladevorgangs greift nicht in den Arbeitsalltag ein, liefert aber verwertbare Erkenntnisse, um fundiertere Entscheidungen zur Geräteparkoptimierung treffen zu können – der Gerätepark bleibt jederzeit transparent: Reparaturen können vorausschauend geplant und somit Ausfälle vermieden werden. Darüber hinaus kann eine Identifizierung von im Leerlauf befindlichen Geräten verlässlich erfolgen und die erneute Inbetriebnahme veranlasst werden. Neuanschaffungen von redundanten Geräten können somit vermieden und Kosten reduziert werden.



Bilder: Hilti Deutschland AG

Pressekontakt:

Hilti Deutschland AG

Claudia Wallner

Head of Corporate Communication

Hiltistraße 2

86916 Kaufering

claudia.wallner@hilti.com

+49 8191 90 4256