

Komfortschelle MPN-RC M8/M10

4



Anwendungen

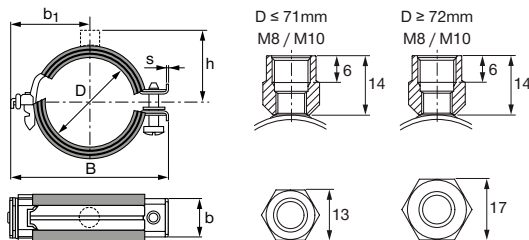
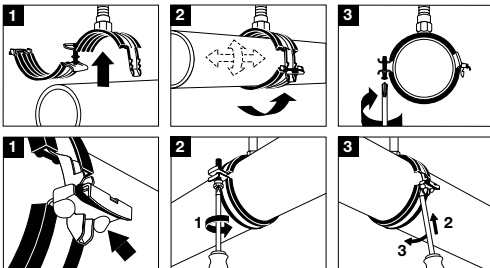
- Mittelschwere Rohrleitungen bis 6"
- Rohrbefestigung von Trinkwasser- und Heizungsrohren im Wohnungs- und Industriebau
- Rohrschellen nur für trockene Innenräume verwenden

Vorteile

- Schnelles, einfaches Schliessen durch Sicherheits-Rastverschluss
- Der dreistufige Sicherheits-Rastverschluss erleichtert die Montage, besonders über Kopf
- Zusätzlicher aufgebrachter Steg in Gummi-Mitte ermöglicht leichtes Drehen und Verschieben des Rohres ohne Ausdrehen des Gummis

Technische Daten

| | |
|--|---|
| Werkstoffzusammensetzung | DD11 – DIN EN 10111 |
| Oberflächenbehandlung | Galvanisch verzinkt |
| Temperaturbeständigkeit | -40-110 °C |
| Dämmmaterialhärte | 50° ± 5° Shore A |
| Geräuschminderung | 15 dB (A) |
| Technische Bewertung/ Zulassung | Feuerwiderstandsprüfung IBMB 3712-787-09, Schallschutzgeprüft, Baustoffklasse B2 |
| Dämmmaterial | EPDM Gummi |



| Bestellbezeichnung | Spannbereich – D | Nominale Rohrgröße (Zoll) | Breite – B | Querschnitt Breite und Stärke (b x s) | Max. Abstand von der Mitte – b1 | Abstand Rohrmitte bis Oberkante – h | Maximallast – F | Verfügbar in | Verpackt zu | Artikelnummer |
|--------------------|------------------|---------------------------|------------|---------------------------------------|---------------------------------|-------------------------------------|-----------------|--------------|-------------|---------------|
| MPN-RC 8/11 A | 8–11 mm | | 49 mm | 20 x 1 mm | 24 mm | 32 mm | 450 N | A, CH, D | 25 Stk | 335672 |
| MPN-RC 1/4" A | 12–16 mm | 1/4 " | 49 mm | 20 x 1 mm | 24 mm | 32 mm | 750 N | A, CH, D | 25 Stk | 335673 |
| MPN-RC 3/8" A | 17–20 mm | 3/8 " | 53 mm | 20 x 1 mm | 26 mm | 34 mm | 750 N | A, CH, D | 25 Stk | 335674 |
| MPN-RC 1/2" A | 21–24 mm | 1/2 " | 57 mm | 20 x 1 mm | 28 mm | 36 mm | 750 N | A, CH, D | 25 Stk | 335675 |
| MPN-RC 3/4" A | 25–28 mm | 3/4 " | 63 mm | 20 x 1 mm | 31 mm | 39 mm | 750 N | A, CH, D | 25 Stk | 335676 |
| MPN-RC 29/32 A | 29–32 mm | | 67 mm | 20 x 1 mm | 33 mm | 41 mm | 750 N | A, CH, D | 25 Stk | 335677 |
| MPN-RC 1" A | 33–37 mm | 1 " | 71 mm | 20 x 1 mm | 35 mm | 43 mm | 750 N | A, CH, D | 25 Stk | 335678 |
| MPN-RC 37/41 A | 37–41 mm | | 75 mm | 20 x 1 mm | 37 mm | 45 mm | 750 N | A, CH, D | 25 Stk | 335679 |
| MPN-RC 40/46 | 40–46 mm | 1-1/4 " | 87 mm | 24 x 1.5 mm | 44 mm | 48 mm | 1400 N | A, CH, D | 25 Stk | 338970 |
| MPN-RC 1 1/4" A | 42–46 mm | 1-1/4 " | 80 mm | 20 x 1 mm | 40 mm | 47 mm | 750 N | A, CH, D | 25 Stk | 335680 |
| MPN-RC 1 1/2" A | 47–51 mm | 1-1/2 " | 86 mm | 20 x 1 mm | 43 mm | 50 mm | 750 N | A, CH, D | 25 Stk | 335681 |
| MPN-RC 47/53 | 47–53 mm | 1-1/2 " | 94 mm | 24 x 1.5 mm | 48 mm | 51 mm | 1400 N | A, CH, D | 25 Stk | 338971 |
| MPN-RC 52/56 A | 52–56 mm | | 91 mm | 20 x 1 mm | 43 mm | 53 mm | 750 N | A, CH, D | 25 Stk | 335682 |
| MPN-RC 54/60 | 54–60 mm | | 101 mm | 24 x 1.5 mm | 51 mm | 55 mm | 1400 N | A, CH, D | 10 Stk | 338972 |
| MPN-RC 2" A | 57–61 mm | 2 " | 96 mm | 20 x 1 mm | 48 mm | 55 mm | 750 N | A, CH, D | 10 Stk | 335683 |
| MPN-RC 60/66 A | 60–66 mm | 2 " | 107 mm | 24 x 1.5 mm | 54 mm | 58 mm | 1400 N | A, CH, D | 10 Stk | 335684 |
| MPN-RC 67/71 A | 67–71 mm | | 113 mm | 24 x 1.5 mm | 57 mm | 61 mm | 1400 N | A, CH, D | 10 Stk | 335685 |
| MPN-RC 21/2" B | 72–77 mm | 2-1/2 " | 119 mm | 24 x 1.5 mm | 60 mm | 64 mm | 1400 N | A, CH, D | 10 Stk | 335688 |
| MPN-RC 78/84 B | 78–84 mm | | 126 mm | 24 x 1.5 mm | 64 mm | 67 mm | 1400 N | A, CH, D | 10 Stk | 335690 |
| MPN-RC 3" B | 87–93 mm | 3 " | 134 mm | 24 x 1.5 mm | 68 mm | 71 mm | 1400 N | A, CH, D | 10 Stk | 335692 |
| MPN-RC 101,6 B | 99–104 mm | | 160 mm | 24 x 2 mm | 79 mm | 78 mm | 1800 N | A, CH, D | 10 Stk | 335694 |
| MPN-RC 110 B | 108–112 mm | | 167 mm | 24 x 2 mm | 83 mm | 82 mm | 1800 N | A, CH, D | 10 Stk | 335696 |
| MPN-RC 4" B | 114–118 mm | 4 " | 174 mm | 24 x 2 mm | 86 mm | 85 mm | 1800 N | A, CH, D | 10 Stk | 335698 |
| MPN-RC 125 B | 123–128 mm | | 179 mm | N/A x 2 mm | 89 mm | 87 mm | 1800 N | A, CH, D | 10 Stk | 335700 |
| MPN-RC 133 B | 131–137 mm | | 188 mm | 24 x 2 mm | 94 mm | 92 mm | 1800 N | A, CH, D | 10 Stk | 335702 |
| MPN-RC 5" B | 138–144 mm | 5 " | 194 mm | 24 x 2 mm | 97 mm | 95 mm | 1800 N | A, CH, D | 10 Stk | 335704 |
| MPN-RC 160 B | 157–163 mm | | 214 mm | 24 x 2 mm | 107 mm | 105 mm | 1800 N | A, CH, D | 10 Stk | 335706 |
| MPN-RC 6" B | 164–170 mm | 6 " | 220 mm | 24 x 2 mm | 110 mm | 108 mm | 1800 N | A, CH, D | 10 Stk | 335708 |

Komfortschelle MPN-RC M8/M10 Set

| Bestellbezeichnung | Nominale Rohrgrösse (Zoll) | Breite - B | Querschnitt Breite und Stärke (b x s) | Max. Abstand von der Mitte - b1 | Abstand Rohrmitte bis Oberkante - h | Maximallast - F | Verfügbar in | Verpackt zu | Artikelnummer |
|--------------------------------------|--|------------|---------------------------------------|---------------------------------|-------------------------------------|-----------------|--------------|-------------|---------------|
| Set MPN-RC 3/8" A (350) + Sch | 3/8 " | 53 mm | 20 x 1 mm | 26 mm | 34 mm | 750 N | A | 350 Stk | 2040326 |
| Set MPN-RC 1/2" A (300) + Sch | 1/2 " | 57 mm | 20 x 1 mm | 28 mm | 36 mm | 750 N | A | 300 Stk | 2040327 |
| Set MPN-RC 3/4" A (250) + Sch | 3/4 " | 63 mm | 20 x 1 mm | 31 mm | 39 mm | 750 N | A | 250 Stk | 2040328 |
| Set MPN-RC 1" A (200) + Sch | 1 " | 71 mm | 20 x 1 mm | 35 mm | 43 mm | 750 N | A | 200 Stk | 2040329 |
| Set MPN-RC 1 1/4" A (150) + Sch | 1-1/4 " | 80 mm | 20 x 1 mm | 40 mm | 47 mm | 750 N | A | 150 Stk | 2040720 |
| Set MPN-RC 3/8" - 1 1/4" (225) + Sch | Set besteht aus: 25x Komfortschelle MPN-RC 3/8" A 50x Komfortschelle MPN-RC 1/2" A 50x Komfortschelle MPN-RC 3/4" A 50x Komfortschelle MPN-RC 1" A 25x Komfortschelle MPN-RC 1 1/4" A 25x Komfortschelle MPN-RC 1 1/2" A | | | | | | A | 1 Set | 2040721 |

| Spannbereich - D | Querschnitt Breite und Stärke (b x s) | Anschlussgewinde | Klemmschraube | Drehmoment | Maximallast - F | Max. Belastung im Brandfall F |
|------------------|---------------------------------------|------------------|---------------|------------|-----------------|-------------------------------|
| | | | | | | 30 min |
| 8-11 mm | 20 x 1 mm | M8, M10 | M6 | 2 Nm | 450 N | 130 N |
| 12-24 mm | 20 x 1 mm | M8, M10 | M6 | 2 Nm | 750 N | 130 N |
| 25-61 mm | 20 x 1 mm | M8, M10 | M6 | 2 Nm | 750 N | 130 N |
| 40-60 mm | 24 x 1.5 mm | M8, M10 | M8 | 2 Nm | 1400 N | 380 N |
| 60-71 mm | 24 x 1.5 mm | M8, M10 | M6 | 2 Nm | 1400 N | 380 N |
| 72-93 mm | 24 x 1.5 mm | M8, M10 | M6 | 2 Nm | 1400 N | 380 N |
| 99-170 mm | 24 x 2 mm | M8, M10 | M8 | 3 Nm | 1800 N | 590 N |

Die maximal empfohlene Last wird unter Anwendung statistischer Methoden nach Eurocode (EN 1990) ermittelt, basierend auf der Bruchlast und einer maximalen Verformung von 1,5 mm oder 2 % des maximal spannenden Rohrdurchmessers

Komfortschelle MPN-RC M16

| Bestellbezeichnung | Spannbereich - D | Nominale Rohrgrösse (Zoll) | Breite - B | Querschnitt Breite und Stärke (b x s) | Max. Abstand von der Mitte - b1 | Abstand Rohrmitte bis Oberkante - h | Maximallast - F | Verfügbar in | Verpackt zu | Artikelnummer |
|--------------------|------------------|----------------------------|------------|---------------------------------------|---------------------------------|-------------------------------------|-----------------|--------------|-------------|---------------|
| MPN-RC 60/66 C | 60-66 mm | 2" | 107 mm | 24 x 1.5 mm | 54 mm | 58 mm | 1400 N | A | 1 Stk | 335685 |
| MPN-RC 2 1/2" C | 72-77 mm | 2-1/2" | 119 mm | 24 x 1.5 mm | 60 mm | 64 mm | 1400 N | A | 1 Stk | 335689 |
| MPN-RC 78/84 C | 78-84 mm | | 126 mm | 24 x 1.5 mm | 64 mm | 67 mm | 1400 N | A | 1 Stk | 335691 |
| MPN-RC 3" C | 87-93 mm | 3" | 134 mm | 24 x 1.5 mm | 68 mm | 71 mm | 1400 N | A | 1 Stk | 335693 |
| MPN-RC 101,6 C | 99-104 mm | | 160 mm | 24 x 2 mm | 79 mm | 78 mm | 1800 N | A | 1 Stk | 335695 |
| MPN-RC 110 C | 108-112 mm | | 167 mm | 24 x 2 mm | 83 mm | 82 mm | 1800 N | A | 1 Stk | 335697 |
| MPN-RC 4" C | 114-118 mm | 4" | 174 mm | 24 x 2 mm | 86 mm | 85 mm | 1800 N | A | 1 Stk | 335699 |
| MPN-RC 125 C | 123-128 mm | | 179 mm | 24 x 2 mm | 89 mm | 87 mm | 1800 N | A | 1 Stk | 335701 |
| MPN-RC 133 C | 131-137 mm | | 188 mm | 24 x 2 mm | 94 mm | 92 mm | 1800 N | A | 1 Stk | 335703 |
| MPN-RC 5" C | 138-144 mm | 5" | 194 mm | 24 x 2 mm | 97 mm | 95 mm | 1800 N | A | 1 Stk | 335705 |
| MPN-RC 160 C | 157-163 mm | | 214 mm | 24 x 2 mm | 107 mm | 105 mm | 1800 N | A | 1 Stk | 335707 |
| MPN-RC 6" C | 164-170 mm | 6" | 220 mm | 24 x 2 mm | 110 mm | 108 mm | 1800 N | A | 1 Stk | 335709 |

| Spannbereich - D | Querschnitt Breite und Stärke (b x s) | Anschlussgewinde | Klemmschraube | Drehmoment | Maximallast - F | Max. Belastung im Brandfall F |
|------------------|---------------------------------------|------------------|---------------|------------|-----------------|-------------------------------|
| | | | | | | 30 min |
| 60-93 mm | 24 x 1.5 mm | M16 | M6 | 2 Nm | 1400 N | 380 N |
| 99-170 mm | 24 x 2 mm | M16 | M8 | 3 Nm | 1800 N | 590 N |

Die maximal empfohlene Last wird unter Anwendung statistischer Methoden nach Eurocode (EN 1990) ermittelt, basierend auf der Bruchlast und einer maximalen Verformung von 1,5 mm oder 2 % des maximal spannenden Rohrdurchmessers