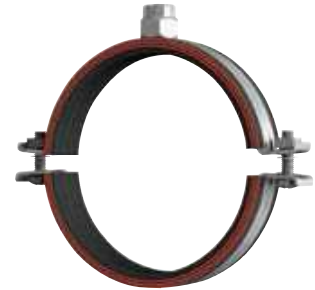


Massivrohrschelle MP-MI G M10/M12

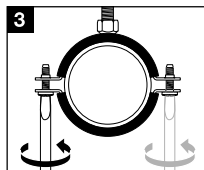
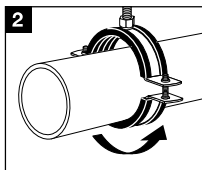
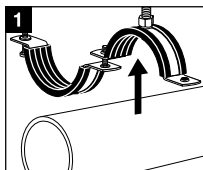


Anwendungen

- Montage von schweren Rohrleitungen mit Durchmessern bis zu 168 mm
- Montage von Rohrleitungen für die Industrie
- Sanitär / Heizung / Klima

Vorteile

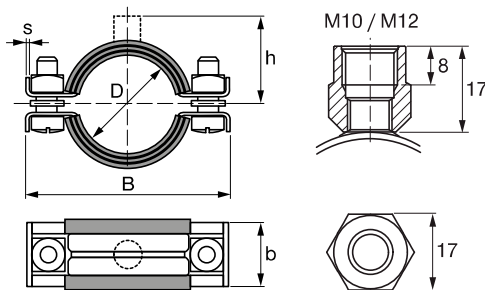
- M8-Klemmschrauben, gegen Verlust gesichert, mit Kombi-Kreuzschlitz
- Massive, aufgeschweisste Gegenmutter ab Spannungsbereich 68/72
- Vormontiertes verrutschsicheres Gummiprofil



Technische Daten

Werkstoffzusammensetzung	S235JRG - DIN EN 10025
Oberflächenbehandlung	Galvanisch verzinkt
Temperaturbeständigkeit	-40 - 110 °C
Dämmmaterialhärte	50° ±5° Shore A
Geräuschminderung	19 dB (A)
Zulassungen	Schallschutzgeprüft, RAL-GZ 655-B, RAL-GZ 656, Baustoffklasse B2, GL anerkannt (19375-11HH)
Dämmmaterial	EPDM Gummi

4



Bestellbezeichnung	Spannbereich - D	Nominale Rohrgröße (Zoll)	Breite - B	Querschnitt Breite und Stärke (b x s)	Abstand Rohrmitte bis Oberkante - h	Maximallast - F	Klemmschraube	Gewicht	Verfügbar in	Verpackt zu	Artikelnummer
MP-MI 3/8" G	15 - 19 mm	3/8 "	64 mm	24 x 2 mm	33 mm	1800 N	M8	109 g	D	25 Stk	20843
MP-MI 1/2" G	20 - 25 mm	1/2 "	69 mm	24 x 2 mm	36 mm	1800 N	M8	113 g	D	25 Stk	20845
MP-MI 3/4" G	25 - 30 mm	3/4 "	75 mm	24 x 2 mm	39 mm	1800 N	M8	127 g	D	25 Stk	20847
MP-MI 1" G	32 - 38 mm	1 "	83 mm	24 x 2 mm	42 mm	1800 N	M8	145 g	D	25 Stk	20849
MP-MI 1 1/4" G	40 - 45 mm	1-1/4 "	92 mm	24 x 2 mm	47 mm	1800 N	M8	155 g	D	25 Stk	20851
MP-MI 1 1/2" G	48 - 54 mm	1-1/2 "	101 mm	24 x 2 mm	50 mm	1800 N	M8	169 g	D	25 Stk	20853
MP-MI 54/57 G	54 - 57 mm		107 mm	24 x 2 mm	53	1800 N	M8	183 g	D	10 Stk	20855
MP-MI 2" G	57 - 64 mm	2 "	111 mm	24 x 2 mm	55 mm	1800 N	M8	186 g	D	10 Stk	20857
MP-MI 68/72 G	68 - 72 mm		123 mm	24 x 2 mm	60 mm	1800 N	M8	213 g	D	10 Stk	20860
MP-MI 2 1/2" G	70 - 77 mm	2-1/2 "	130 mm	24 x 2 mm	64 mm	1800 N	M8	224 g	D	10 Stk	20862
MP-MI 78/84 G	80 - 84 mm		139 mm	24 x 2 mm	68 mm	1800 N	M8	233 g	D	10 Stk	20865
MP-MI 3" G	82 - 90 mm	3 "	144 mm	24 x 2 mm	71 mm	1800 N	M8	243 g	D	10 Stk	20866
MP-MI 101.6 G	97 - 103 mm		163 mm	30 x 2,5 mm	78 mm	2400 N	M8	386 g	D	5 Stk	20869
MP-MI 4" G	108 - 114 mm	4 "	174 mm	30 x 2,5 mm	84 mm	2400 N	M8	394 g	D	5 Stk	20871
MP-MI 117 G	114 - 119 mm		179 mm	30 x 2,5 mm	86 mm	2400 N	M8	411 g	D	5 Stk	20874
MP-MI 125 G	122 - 127 mm		187 mm	30 x 2,5 mm	90 mm	2400 N	M8	432 g	D	5 Stk	20876
MP-MI 133 G	132 - 137 mm		198 mm	30 x 2,5 mm	95 mm	N/A N	M8	489 g	D	10 Stk	20879
MP-MI 5" G	137 - 142 mm	5 "	203 mm	30 x 2,5 mm	98 mm	2400 N	M8	497 g	D	10 Stk	20882
MP-MI 159 G	156 - 162 mm		223 mm	30 x 2,5 mm	107 mm	2400 N	M8	551 g	D	10 Stk	20885
MP-MI 6" G	162 - 168 mm	6 "	229 mm	30 x 2,5 mm	110 mm	2400 N	M8	574 g	D	10 Stk	20887

Spannbereich - D	Querschnitt Breite und Stärke (b x s)	Anschlussgewinde	Klemmschraube	Drehmoment	Maximallast - F	Max. Belastung im Brandfall F				Max. Verformung im Brandfall δt	
						30 min	60 min	90 min	120 min	30 min	> 30 min
15 - 64 mm	24 x 2 mm	M10, M12	M8	3 Nm	1800 N	840 N	500 N	350 N	270 N	39 mm	54 mm
68 - 90 mm	24 x 2 mm	M10, M12	M8	3 Nm	1800 N	850 N	560 N	430 N	350 N	45 mm	59 mm
97 - 168 mm	30 x 2,5 mm	M10, M12	M8	3 Nm	2400 N	1320 N	910 N	730 N	620 N	66 mm	75 mm

Die max. zul. Last wurde unter Anwendung statistischer Methoden aus den Bruchlasten unter Einhaltung einer max. zul. Verformung von 1,5 mm bzw. 2% des max. spannbaren Rohrdurchmessers ermittelt. Diese Produkte wurden mit dem „Gütezeichen Rohrfestigung“ ausgezeichnet und unterliegen der Fremdüberwachung nach RAL-GZ 655. Rohrschellen geprüft hinsichtlich ihres Feuerwiderstandes gemäss RAL-GZ 656.